

FÊTE DE L'ABEILLE NOIRE

Apis mellifera mellifera

Conférences

Marché fermier & produits apicoles

Balades naturalistes

Expo photos

Dégustations



Venez découvrir notre abeille ouest européenne

5 & 6 NOVEMBRE 2016 à BULLION (78)

Retrouvez le programme: www.abeille-noire.org

Conservatoire de l'Abeille Noire d'Île de France & Fédération Européenne Des Conservatoires d'Abeille Noire

FEdCAN
Fédération européenne
des Conservatoires
de l'abeille noire



FÊTE DE L'ABEILLE NOIRE 2016

La Fête de l'Abeille Noire a été créée en 2014 dans les Cévennes, au sud de la Lozère à l'initiative de l'association L'Arbre aux Abeilles qui abrite un conservatoire d'abeille noire depuis 2008.

Initialement organisée à Pont-de-Montvert, cette fête a été confiée en 2016 au Conservatoire de l'Abeille Noire d'Île de France (CANIF) par la Fédération Européenne Des Conservatoires d'Abeille Noire (FEDCAN).

Elle a pour but de faire connaître l'abeille noire et d'alerter tous les acteurs publics et privés sur sa disparition progressive et rapide.

L'ensemble des conservatoires de la FEDCAN et l'association POLLINIS oeuvrent à la défense de l'abeille noire, diffusent les savoirs sur «notre abeille» et aident à son développement pour mieux la protéger.

Organisateurs



Fédération européenne
des Conservatoires
de l'abeille noire



Partenaires



Bienvenue à Bullion dans le Parc naturel régional de la Haute-Vallée de Chevreuse !

La fête de l'abeille noire se déroule dans le centre du village de Bullion, au coeur de la forêt de Rambouillet.

Vous trouverez à notre fête de quoi vous instruire, vous restaurer, et vous y rencontrerez des artisans d'art, des producteurs fiers de leurs produits et de quoi amuser petits et grands.

L'ensemble des animations est organisé à la mairie, dans la salle Paragot ainsi que sur le stade Jean Tainturier.

Les balades naturalistes débutent en forêt, sur le parking de la forêt de Rochefort (*plan en annexe*).

N'hésitez pas à venir en famille !

Conférences	Jeux Exposants Expo photos Dégustations Conférences	Fête de la pomme Exposants Restauration
MAIRIE DE BULLION	SALLE PARAGOT	STADE JEAN TAINTURIER



ANIMATIONS



FÊTE DE LA POMME



Samedi 5 novembre

7^{ème} fête de la pomme de Bullion

La caisse des écoles de Bullion vous propose d'assister et de participer au pressage des pommes 2016.

Rendez-vous à partir de 10h sur le stade Jean Tainturier à Bullion

Dégustation d'un jus de pommes fraîchement pressé. Vous pourrez également participer au pressage des pommes avec un ancien pressoir.

BALADES NATURALISTES



Dimanche 6 novembre

avec l'association Bonnelles Nature

L'association spécialisée dans la découverte, l'étude et la protection de l'environnement vous propose une promenade dans la forêt du bois de Rochefort. D'une durée d'environ 2h30, vous y découvrirez tout ce qui fait la richesse naturelle de cette forêt, ainsi que les ruchers du conservatoire de l'abeille noire d'Île de France.

Rendez-vous au parking de la forêt départementale de Rochefort à 9h30, 3 Route de Clairefontaine, 78730 Rochefort-en-Yvelines.

Équipez-vous en conséquence (eau, chaussure de marche et protection de pluie)

www.bonnellesnature.com



ANIMATIONS

L'ABEILLE EN JEUX



Samedi 5 &
dimanche 6 novembre
avec l'association L'abeille en Jeux

L'association L'abeille en jeux sera présente cette année encore à la fête de l'abeille noire avec ses jeux en bois et sa toute nouvelle expo !

Des jeux pour les enfants et les plus grands pour découvrir le monde des abeilles.

L'abeille en jeux est une association située à COUR-NONTERRAL, près de MONTPELLIER

www.l-abeille-en-jeux.biz



EXPOSITION PHOTOS

Samedi 5 &
dimanche 6 novembre

Patrick Landon photographe

Exposition macrophotographique naturaliste avec le photoclub de Limours.

www.photoclublimages.fr

Pascal Goetgheluck photographe

Exposition photographique autour de l'abeille.

www.goetgheluck.com



ANIMATIONS

CONSERVATOIRE DE L'ABEILLE NOIRE D'ÎLE DE FRANCE

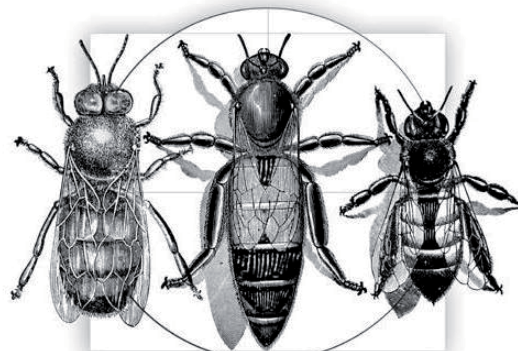
Samedi 5 &
dimanche 6 novembre

Le CANIF, organisateur de la fête, sera présent avec un stand de dégustation des miels issus des colonies d'abeilles noires du conservatoire.

Vous trouverez également la documentation pour rejoindre notre association et oeuvrer pour la protection de l'abeille noire.

Et quelques produits à l'effigie de l'abeille noire.
www.abeille-noire.org

Canif
CONSERVATOIRE DE L'ABEILLE NOIRE
D'ÎLE DE FRANCE



Apis mellifera mellifera

L'ARBRE AUX ABEILLES

Samedi 5 &
dimanche 6 novembre

L'association L'Arbre aux Abeilles sera présente tout le week-end. Elle exposera ses actions et une ruche tronc de démonstration en attente d'abeilles.

Yves-Elie et Chantal proposeront leurs miels et hydromels.

«Nous pratiquons une apiculture traditionnelle basée sur la tranquillité des colonies d'abeilles. Que ce soit dans des ruches troncs ou des ruches à cadres, nos abeilles vivent dans un seul lieu, un coin de Cévennes qui est le leur. Chaque variété des miels que nous proposons est un panorama d'arômes lié à ce paysage, une altitude, un versant, un terrain. Chaque lieu étant choisi aussi pour son action bien-faisante sur les abeilles, selon l'usage antique. Nos ruchers s'échelonnent de haut en bas des Cévennes. Une de nos spécialités, l'alcool d'hydromel. Nous l'utilisons pour diluer la propolis, un complexe de matières très riches et aromatiques que les abeilles ont appris au cours de l'évolution à collecter sur les plantes à fleurs.»



MIELS « L'ARBRE AUX ABEILLES »

Grand Rue
48 220 le Pont de Montvert
04 66 45 83 16
grand.rue@sfr.fr

www.ruchetronc.fr



ANIMATIONS

FEDCAN

Samedi 5 &
dimanche 6 novembre

La fédération européenne des conservatoires d'abeille noire & l'association Pollinis présenteront une exposition sur les problématiques de l'abeille noire. Les conservatoires de la fédération seront présents.

www.fedcan.org



OPIE & UN ENTOMOLOGISTE SPECIALISTE DES ABEILLES

Samedi 5 &
dimanche 6 novembre
Office pour les Insectes et
leur Environnement & Eric Legrand

Cette association nationale oeuvre depuis des années pour la préservation des insectes, par la formation d'entomologistes amateurs ou professionnels, la sensibilisation des enfants, les programmes de sciences participatives (SPIPOLL) et par des études scientifiques. Serge Gadoum proposera une conférence le dimanche 6 novembre sur les pollinisateurs. Si vous souhaitez rencontrer des entomologistes dynamiques et experts, venez les voir.

Eric Legrand vous présentera une collection entomologique d'hyménoptères, leurs nids et la vie des abeilles illustrée.

Vous pourrez également déposer votre bulletin d'adhésion à la revue «Insectes».

www.insectes.org



CONFERENCES

SAMEDI 5 NOVEMBRE 2016

A LA MAIRIE DE BULLION

10H > 12H

L'abeille noire : un patrimoine naturel et évolutif en danger d'extinction

Intervenant : Lionel Garnery, enseignant-chercheur CNRS UMR 9191, spécialiste de la biologie des abeilles, laboratoire Evolution, Génome Comportement Ecologie de Gif-sur-Yvette.

12H15 > 13H

Présentation des conservatoires de la Fédération Européenne Des Conservatoires de l'Abeille Noire (FEDCAN) et de leur démarche conservatoire.

14H > 16H

L'apiculture durable : pourquoi et comment l'association « L'arbre aux abeilles » travaille à conserver l'abeille noire en Lozère (Hautes-Cévennes)

Intervenant : Yves-Elie Laurent, apiculteur et président de l'association l'Arbre aux Abeilles, conservateur de ruchers-troncs. A l'issue de la conférence, il sera possible de goûter les miels et hydromiels issus des méthodes de l'apiculteur.

EN SALLE PARAGOT

10H > 11H15

La protection juridique de l'abeille noire en France : les raisons de sa faiblesse aujourd'hui, les solutions pour son renforcement demain

Le droit français en vigueur est inadapté à la sauvegarde d'*Apis mellifera mellifera* et ses écotypes. En particulier, les outils classiques de protection de la faune, qui permettraient d'établir de véritables réserves ou de réguler les importations d'abeilles étrangères, ne semblent pas utilisables à cette fin. Suffirait-il d'adapter les législations et réglementations existantes ? La problématique étant inédite, faut-il penser un dispositif spécial, qui permettrait de surmonter les blocages juridiques ?

Intervenant : Pierre Barois, juriste spécialisé en droit de l'environnement, consultant pour l'association Pollinis

11H15 > 12H30

Viabilité économique de l'abeille noire

Les réticences à l'utilisation de l'abeille noire sont nombreuses pour les apiculteurs : «agressive», «peu productive» sont les caractéristiques qui lui sont souvent conférées. Pourtant, l'abeille noire a en réalité de nombreux atouts pour la production de miel et est viable économiquement sous certaines conditions.

Intervenant : Gaétan Charbonnier, ingénieur agronome chez Pollinis.

14H > 15H30

Le frelon asiatique : biologie et moyens de lutte*

Intervenant : Quentin Rome, chercheur entomologiste spécialisé sur les hyménoptères sociaux, chargé d'études scientifiques au Muséum national d'Histoire naturelle à Paris, responsable du suivi de l'invasion et de l'étude de la biologie du frelon asiatique depuis 2007.

15H30 > 16H

Etat des lieux des expérimentations sur le frelon asiatique (prévention, détection, lutte)*

Intervenant : Charlotte Chiarelli, apicultrice.

*Conférences suivies d'une table ronde avec (sous réserve) Jérémie Laurent, polytechnicien créateur d'un prototype de perche pour une destruction propre des nids du frelon asiatique.

CONFERENCES

DIMANCHE 6 NOVEMBRE 2016

A LA MAIRIE DE BULLION

10H > 11H15

La protection juridique de l'abeille noire en France : les raisons de sa faiblesse aujourd'hui, les solutions pour son renforcement demain

Le droit français en vigueur est inadapté à la sauvegarde d'*Apis mellifera mellifera* et ses écotypes. En particulier, les outils classiques de protection de la faune, qui permettraient d'établir de véritables réserves ou de réguler les importations d'abeilles étrangères, ne semblent pas utilisables à cette fin. Suffirait-il d'adapter les législations et réglementations existantes ? La problématique étant inédite, faut-il penser un dispositif spécial, qui permettrait de surmonter les blocages juridiques ?

Intervenant : Pierre Barois, juriste spécialisé en droit de l'environnement, consultant pour l'association Pollinis

11H15 > 12H30

Viabilité économique de l'abeille noire

Les réticences à l'utilisation de l'abeille noire sont nombreuses pour les apiculteurs : «agressive», «peu productive» sont les caractéristiques qui lui sont souvent conférées. Pourtant, l'abeille noire a en réalité de nombreux atouts pour la production de miel et est viable économiquement sous certaines conditions.

Intervenant : Gaétan Charbonnier, ingénieur agronome chez Pollinis.

14H > 16H

Se soigner autrement

La médecine occidentale reste la seule des activités humaines à résister à la nécessité d'un changement vers des pratiques moins polluantes et moins agressives. Pourtant, si cette médecine se montrait réellement efficace et malgré les coûts exorbitants qu'elle génère, on pourrait accepter cet inconvénient. Malheureusement, l'efficacité reste limitée, essentiellement à des domaines très ciblés comme les urgences et la chirurgie et les progrès médicaux sont toujours remis à la décennie suivante. Ainsi, on constate le même aveuglement que dans l'agriculture conventionnelle qui pêche par son inefficacité, ses coûts et ses pollutions qui atteignent aussi bien les hommes que les animaux et notamment les abeilles. Mon propos est de montrer qu'il s'agit de la même problématique et que, tant que regard sur la médecine n'évolue pas, il y a peu de chances que l'agriculture puisse évoluer en profondeur.

Intervenant : Christian Portal, spécialiste en médecine chinoise

EN SALLE PARAGOT

10H > 12H

Etat d'avancement du programme Beehope (hybridation, pathogènes, climat). Les conservatoires d'abeilles : Une stratégie novatrice fondée sur l'apiculture durable pour réduire le déclin des abeilles

Intervenant : David Biron, chercheur au CNRS UMR 6023 Laboratoire Micro-organismes : Génome et Environnement de l'Université de Clermont-Ferrand.

Conférence suivie d'une table ronde avec Lionel Garnery, David Biron, Damien Delalande & Yves-Elie Laurent.

14H > 16H

Présentation du 'Plan national d'actions en faveur des pollinisateurs sauvages' : problématiques et moyens d'actions en faveur de ces pollinisateurs

Intervenant : Serge Gadoum, entomologiste, ingénieur écologue et spécialiste des pollinisateurs sauvages, chargé de projet « insectes pollinisateurs » au sein de l'Office Pour les Insectes et leur Environnement (OPIE). Il a rédigé, et il anime pour le ministère de l'environnement le Plan National d'Actions en faveur des pollinisateurs sauvages du programme « France, terre de pollinisateurs ». Il viendra nous exposer le travail effectué pour le ministère et les actions concrètes à mener pour la protection des pollinisateurs. Ce plan vise à enrayer la perte d'espèces et à susciter la mobilisation des acteurs. Ces pollinisateurs rendent des services estimés à 1,5 milliard d'euros par an en France.

EXPOSANTS

FOIE GRAS - LES DELICES DE SAM

L'occasion de vous faire découvrir des produits de qualité. En provenance de la région Poitou-Charente, département Charente Maritime, St Jean d'Angély.

samia-benidder@outlook.fr



BISCUITERIE DE LA VALLEE DE CHEVREUSE

Artisan pâtissier formé par Gaston Lenôtre, Jean-Pierre Ternat élabore toutes ses recettes «à l'ancienne», sans aucun additif, sans conservateur ni arôme ni colorant. Rien que du naturel ! Financiers à la vanille, florentins croquants et fondants à la fois, rochers aux amandes (de succulentes petites meringues !) ... Autant de gourmandises irrésistibles et de délicieuses idées cadeaux!

bvc78@orange.fr



ÉCHOPPE DE FRÈRE TUCK

Antoine Orsolini nous présentera tout ce qui se boit avec plaisir : breuvages anciens, hydromels, spiritueux, hypocras, bières médiévales... et se mange: saucissons à l'hypocras...

orsolini.antoine@orange.fr



ALGOCULTEUR PENMARC'H

Scarlette Le Corre, marin pêcheur au Guilvinec en Bretagne, elle est également algoculteur. Elle cultive, récolte et transforme les algues alimentaires depuis plus de 20 ans. Vous pouvez acheter ses produits à base d'algues comestibles, à son atelier et lors de salons gastronomiques. Elle organise des ateliers culinaires pour faire découvrir les bienfaits de l'algue alimentaire.

www.alguerie.com



EXPOSANTS



BEEOPIC

Abeilles et matériel d'apiculture pour passionnés d'apiculture. Installez vos ruches au printemps, observez vos abeilles travailler et faites votre première récolte de miel durant l'été.

Nicolas Géant vous proposera des articles pour l'apiculture durant ce week-end: ruches complètes, enfumoirs, combinaisons, gants, lève-cadres ...

www.beeopic-apiculture.com



RUCHES RONDES / TOURNEUR SUR BOIS

L'atelier de tournage de STEPHAN TOURNERIE nous présentera son modèle de ruche ronde en bois sur volume warré.

Pour les amoureux des belles choses, son objectif est de vous aider à concrétiser vos idées.

www.rempach.fr



LE GOÛT DU MIEL

Marie-Thérèse Peltier nous propose ses savons au miel et à la propolis.

Au fil du temps, les expériences se sont multipliées et le savoir-faire s'est affirmé. «Nous travaillons en famille avec une passion pour les trésors de la ruche et la biscuiterie à base de miel que nous fabriquons.»

www.legoutdumiel.fr

EXPOSANTS



VANNERIE PASCALE GERMAIN

Variations autour de l'osier

Pascale cultive une partie de son osier. En hiver, elle crée principalement des structures esthétiques extérieures. Dès les beaux jours, Pascale Germain confectionne ce qu'elle appelle la petite vannerie et autres sujets décoratifs. Depuis deux ans, elle propose régulièrement, à la Bergerie nationale, des stages d'initiation.

Elle vous proposera une démonstration pour fabriquer des mangeoires à oiseaux pour cet hiver.

www.saulee.fr



BRUNO CHAPERON COUTELLIER

EBENISTE

Ébéniste de métier depuis 35 ans, formé aux Arts Décoratifs et aux Beaux-Arts de Paris, Bruno Chaperon conçoit et réalise des couteaux et autres objets en marqueterie de bois précieux.

www.brunochaperon.com



ART VERRIER

Cyrille Morin

Venu du vitrail, Cyrille Morin s'affirme désormais comme artiste verrier dont les œuvres puisent dans l'onirisme et la poésie. Du verre, il joue de l'élégance, de l'apparente fragilité. Ses créations nous invitent à une immersion dans la matière et à un voyage dans l'imaginaire.

www.cyrillemorin.fr



Murielle Chéné

Son univers, habité de personnages énigmatiques tendres et solitaires, est autant celui de l'illustration que de la pâte de verre. De cette alliance entre deux techniques que tout oppose, légèreté d'un côté, technique lourde de l'autre, Muriel Chéné tire habilement parti.

www.murielchene.com

RESTAURATION

Les associations locales vous régaleront !

Tout au long de ce week-end, et par tous les temps, trois associations locales vous proposeront de quoi vous restaurer sur le stade Jean Tainturier.



CAISSE DES ECOLES DE BULLION



Samedi 5 novembre

La caisse des écoles de Bullion vous propose une restauration de crêpes sucrées et salées.

Le samedi, vous pourrez également déguster les soupes de saison de l'AMAP «Les paniers de Noncienne».

www.les-paniers-de-noncienne.babiblog.fr

ASSOCIATION STAR



Dimanche 6 novembre
avec l'association Section aquariophile et terrariophile de Rambouillet

Et non, vous ne mangerez pas de serpents, pas de poissons exotiques, ni de batraciens ce dimanche. La STAR vous proposera des grillades pour vos petits creux.

www.star.mjc.free.fr



Informations pratiques

PARKINGS

Les parkings publics sont fléchés.
Ils se situent en face de la mairie, en face de la boulangerie «Des six moulins»,
et le long de la rue des Aulnettes.

Merci de ne pas bloquer les accès des riverains.
Attention le parking du stade est réservé aux exposants.

VENIR A BULLION DEPUIS PARIS

En voiture :

Suivre la direction de Chartres par la D988 (Les Ulis > Limours > Bonnelles) puis D132 jusqu'à Bullion - (parking en face de la mairie et de la salle Paragot)

En RER et bus:

RER B jusqu'à Orsay (direction St Rémy-lès-Chevreuse) puis bus Orsay/Bullion/St Arnoult : ligne 39.07 Savac uniquement à 8h55, 10h25 et 13h25 au départ d'Orsay et retour à 17h30 à l'arrêt Domaine des Aulnettes.

Pour plus d'informations, contactez le CANIF au 06 44 19 25 58
WWW.ABEILLE-NOIRE.ORG

(Plan annexe) Lieu de départ des balades naturalistes Bonnelles Nature du dimanche 6 novembre à 9h30

